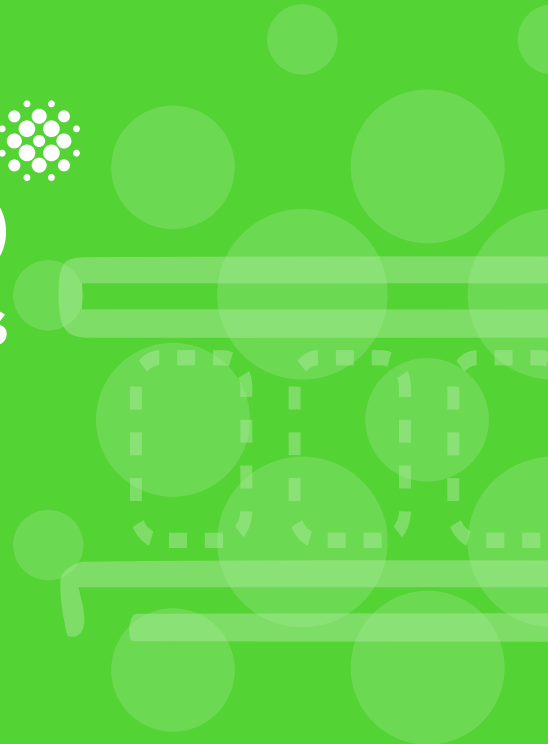



AD·Bio
plastics



Moldeo por Extrusión Soplado - Natic

Tecnología	Índice de Fluidez (MFI)
	Natic 1 2-3 g/10min (190°C)



Aplicaciones

Posible material de sustitución

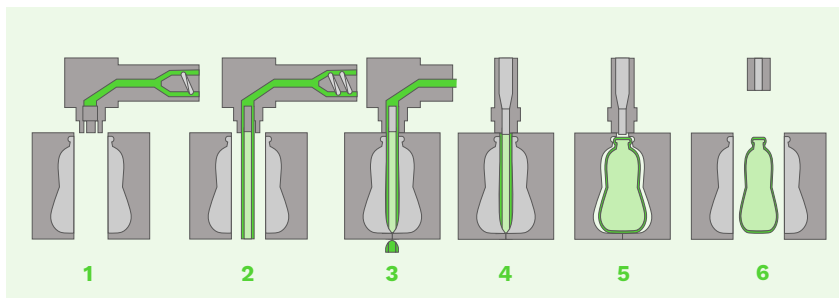
PET, PP, PE, rPP, rPE

Ventajas/destacados

- Alta transparencia
- Buena procesabilidad utilizando el mismo equipo convencional
- Buen rendimiento técnico

Tecnología de Transformación

Moldeo por Extrusión Soplado



- ¿Tienes alguna duda?
- ¿Quieres una asesoría personalizada?
- ¿Te gustaría probar una muestra del producto?
- ¿Deseas realizar un pedido?



Contacta con **nuestros expertos** y obtén las respuestas a tus necesidades.



Te **acompañamos** en todas las fases del proceso de desarrollo y posventa

CONTÁCTANOS AQUÍ 

Jose Ignacio Díaz

Director Comercial



Nadia García

Directora Técnica

